

CURVADORAS AUTOMATICAS DE TUBOS CNC

AUTOMATIC TUBE
BENDING CNC

CINTREUSES AUTOMATIQUES
DE TUBES CNC

AUTOMATISCHE CNC
ROHRBIEGEMASCHINE



Aragón 2

- CURVADORA ELÉCTRICA CNC MODELO E-18-CNC
- ELECTRIC BENDING MACHINE MODEL E-18-CNC
- CINTREUSE ÉLECTRIQUE MODÈLE E-18-CNC
- ELEKTRISCHE BIEGEMASCHINE MODELL E-18-CNC



E-18-CNC

● CURVADORA ELÉCTRICA

Ideal para sectores de automoción y lámparas, curvado por generación, posibilidad de multirradios y sistema de mordaza escamoteable.

● CINTREUSE ÉLECTRIQUE

Ideales pour secteur de l'automotion et des lampes, cintrage par génération, possibilité de multirayons et système de mors escamoteable.

● ELECTRIC BENDING MACHINE

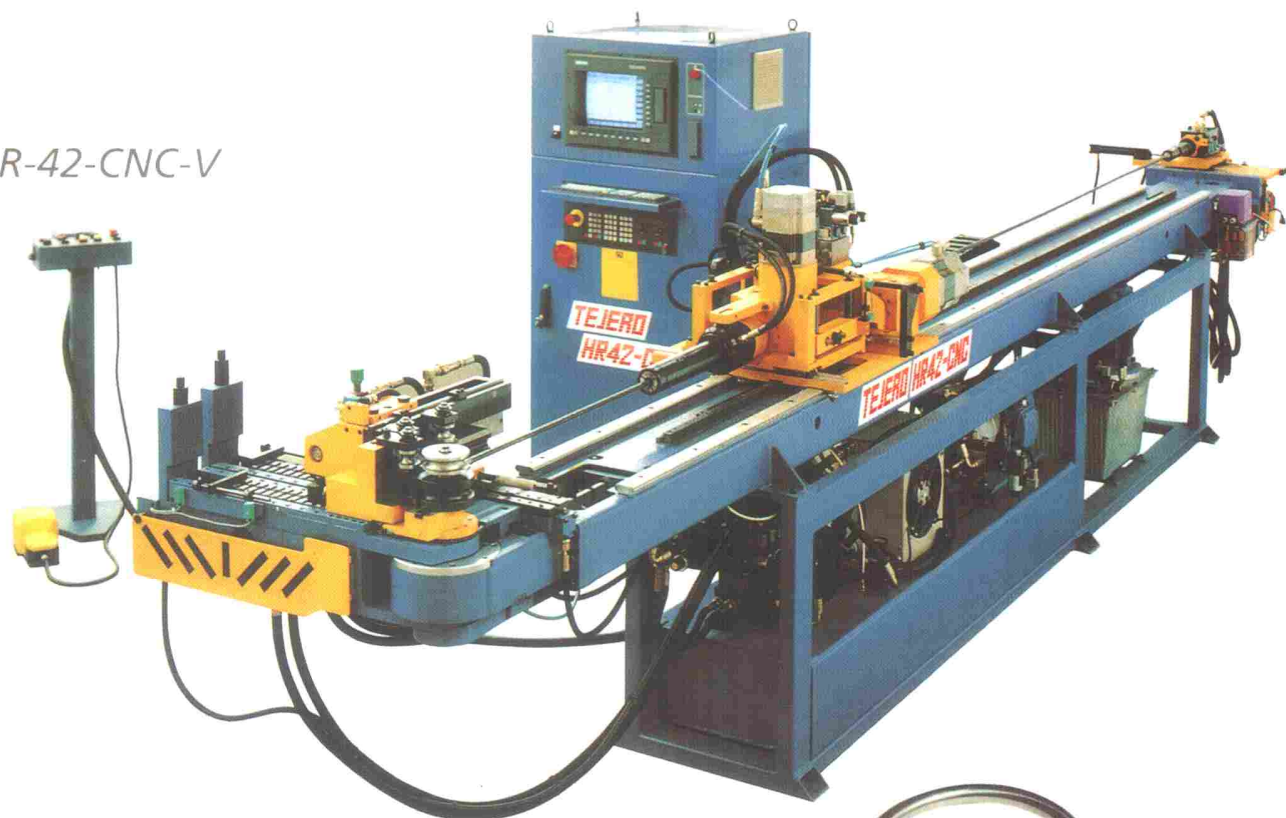
Ideal for car and lamp sectors, generation bending, possibility of multiple radii and retractable clamp system

● ELEKTRISCHE BIEGEMASCHINE

Ideal für den Automobil- und Lampensektor: Matrizenerzeugter Biegeprozess, Möglichkeit mehrfacher Radien, einfahrbare Klemmbacken.

- CURVADORA CNC - DOBLE RADIO - CURVADO POR GENERACIÓN
- BENDING MACHINE CNC - DOUBLE RADII - GENERATION BENDING
- CINTREUSE CNC - DOUBLE RAYON - CINTRAGE PAR GÉNÉRATION
- BIEGEMASCHINE CNC - DOPPELTER RADIUS - GEKRÜMMT BEI ERZEUGUNG

HR-42-CNC-V



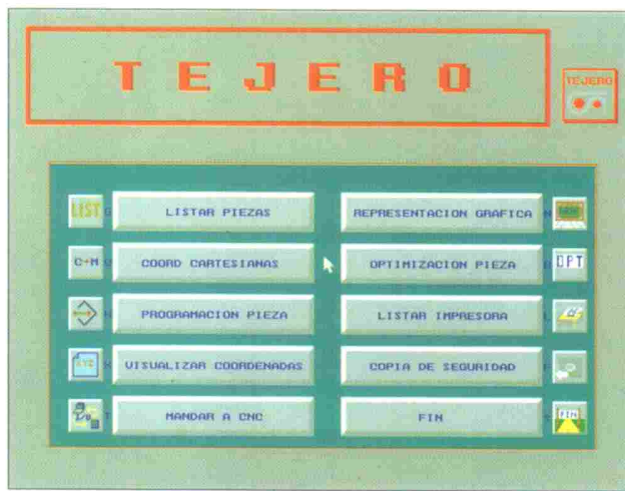
● **CURVADORA HIDRÁULICA CNC**
 Para automoción y mobiliario metálico capaces de generar radios múltiples con el sistema de curvado variable.

● **CINTREUSE HYDRAULIQUE CNC**
 Pour l'automotion et le mobilier métallique capable de produire des rayons multiples avec le système de cintrage variable.

● **CNC HYDRAULIC BENDING MACHINE**
 For the car and metallic furniture industry, capable of generating multiple radii with the variable bending system.

● **HYDRAULISCHE CNC - BIEGEMASCHINE**
 Für den Automobilssektor und für metallisches Mobiliar. Mit einem variablen System von Biegeprozessen können bei dieser Maschine mehrfache Radien erzeugt werden.

CARACTERÍSTICAS TÉCNICAS • TECHNICAL CHARACTERISTICS CARACTERISTIQUES TECHNIQUES • TECHNISCHE DATEN	E-18-CNC	HR-32-CNC-V	HR-42-CNC-V
Módulo resistente • Resistant module Module résistant • Resistent modul (cm3)	0,36	1,33	2,9
Diámetro máximo a curvar (acero R-40 kg) • Max. Diameter to bend Diamètre max. à cintrer • Max. Rohrdurchmesser (mm)	18 x 2	32 x 2	42 x 2,5
Radio medio máximo con carril móvil • Max. Medium radius with rolls Max. Rayon moyen avec mobile rouleaux • Max. Mittelradius mit Rollen (mm)	•	160	160
Radio interior mínimo con eje standart • Min. Inner radius with standard axis Min. Rayon interieur avec axe standard • Min. Innenradius mit standard achse (mm)	10	30	30
Diferencia de radios • Difference of radii Différence des rayons • Unterschied von radius (mm)	•	100	100
Velocidad trabajo eje longitudinal X • Speed of work in longitudinal axis X Vitesse de travail en axe longitudinal X • Arbeitsgeschwindigkeit X (mm/s)	2.000	1.600	1.600
Idem por GENERACIÓN • Idem by GENERATION Idem par GÉNÉRATION • Idem bei GENERATION	1.200	960	960
Velocidad trabajo eje curvado Y • Bending axis Y work speed Vitesse de travail de l'axe de cintrage Y • Arbeitsgeschwindigkeit Biegeachse Y (%/sg)	281	126	126
Velocidad trabajo eje ángulo plano Z • Speed of work axis angle plane Z Vitesse de travail axe plan angle Z • Arbeitsgeschwindigkeit Biegeachse Z (%/sg)	900	600	600
Precisión de curvado eje X (mm) • Precision of bending axis X Précision de cintrage axe X • Genauigkeit der biegeachse X	0,1	0,1	0,1
Peso neto (kg) • Net weight Poids net • Netlogewicht	780	1.900	1.900
Dimensiones con embalaje • Dimensions with packaging Dimension avec emballage • Masse mit verpackung (mm)	3,93x0,5x1,45	6,8x1,55x1,55	6,8x1,55x1,55



● MENÚ PRINCIPAL

Disponemos de un software de ayuda a la programación en el que se pueden obtener múltiples aplicaciones del mundo del curvado. – Archivo de piezas: – Conversión coordenadas cartesianas a coordenadas máquina. – Programa piezas. – Representación gráfica – Optimización de pieza, etc.

● MAIN MENU

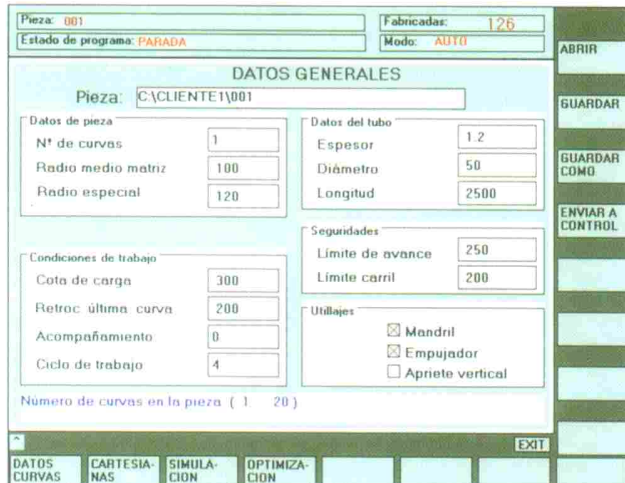
Software is available to assist with programming of parts. Dedicate tube bending software is also available, these can include conversion coordinates, graphics and production optimization.

● MENU PRINCIPAL

Nous avons un software d'aide à la programmation, dans lequel nous pouvons obtenir des multiples applications du monde du cintrage. – Archive de pièces: – Conversion coordonnées cartésiennes à coordonnées machine. – Programmer des pièces. – Représentation graphique. – Optimisation de pièce, etc.

● PRINCIPAL MENU

Wir haben eine software zu helfen die Programmierung, und da können Sie diese verschiedene Gebrauche in der Welt ron Biegen: – Teile Archiv: – Umkehrung kartesianer koordinaten nach Maschine koordinaten. – Teile Programmierung. – Graphische Darstellung. – Teile Höchstleistung, usw.



● PROGRAMACIÓN

Pantallas para programación. Simples y fáciles de rellenar, con diferentes opciones, como SIMULACIÓN, OPTIMIZACIÓN DE CICLOS, COORDENADAS CARTESIANAS, etc.

● PROGRAMMING

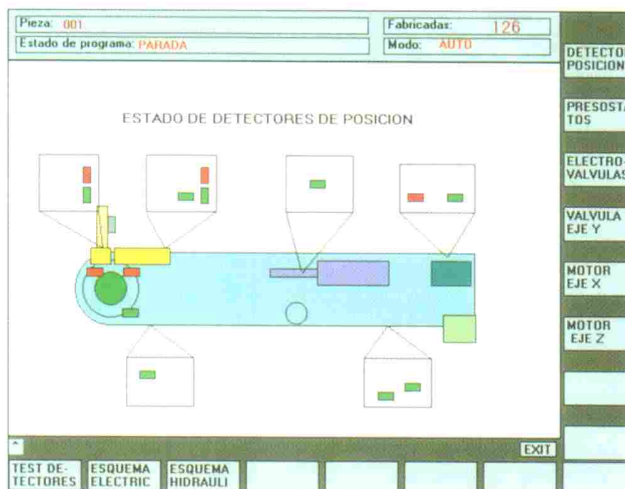
A full range of screens are available to assist with time cycles, production rates, simulation and co-ordinates.

● PROGRAMMATION

Écrans pour programmation. Simples et faciles à remplir avec différentes options comme: SIMULATION, OPTIMISATION DU CYCLE, COORDONNÉE CARTESIENNE, etc.

● PROGRAMMIERUNG

Lampen für Programmierung. Einfach und leicht zu füllen, mit verschiedene wähle als: Verstellung, Zyklus Höchstleistung, Kartesianer Koordinaten, usw.



● DIAGNOSIS

En diferentes pantallas podemos comprobar el correcto funcionamiento de la máquina. Localizar averias en Detectores, Electroválvulas, Motores, etc.

● DIAGNOSIS

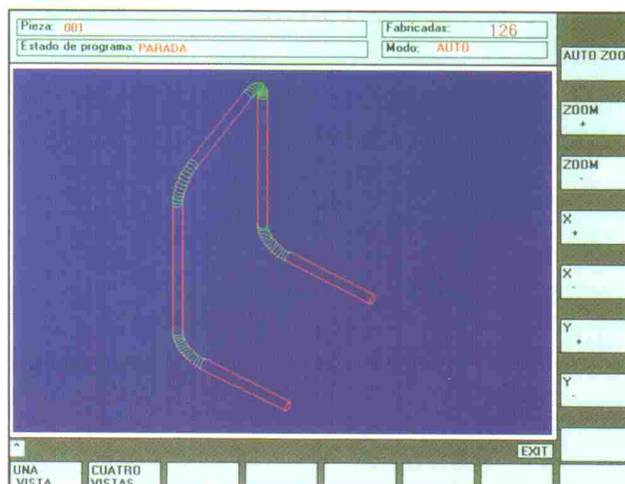
Different working screens are available these include "trouble shooting", and full machine diagnostics.

● DIAGNOSIS

Dans différentes écraus, nous pouvons vérifier le fonctionnement correct de la machine. Trouver des pannes en détecteurs, électrovalves, moteurs, etc.

● DIAGNOSIS

In verschiedene Lampen, können wir bestätigen das richtig Lauf von der Maschine. Lokalisieren die Pannne in Detektore, Elektrokappen, Motoren, usw.



● DISEÑO TRIDIMENSIONAL DEL TUBO

Representación Gráfica de la pieza programada. Posibilidad de rotación y zoom de dicha representación.

● DESIGN OF THE TUBE THREE-DIMENSIONAL

Full graphic representation of tube designs in included with "zoom" and rotation.

● DESSIN TRIDIMENSIONNEL DU TUBE

Représentation graphique de la pièce programmée. Possibilité de rotation et zoom de cette représentation.

● ZEICHNUNG DREIDIMENSIONAL DER ROHR

Graphische Darstellung von die programmierte Teile. Möglichkeit von Drehung und zoom von diese Darstellung.