

# CLZ<sup>®</sup> 旨恒機床

超高速伺服電主軸車床 | 智能車銑復合機床專家

## CLZ<sup>®</sup> 旨恒機床

公司名稱：浙江旨恒機床有限公司  
公司地址：浙江溫嶺市山市工業區  
聯繫電話：+86-576-86302999  
傳 真：+86-576-86302998  
公司網址：www.zjiheng.com  
郵政編碼：317500

全國服務熱線：

**400 188 4099**



2016.3

本圖冊內容僅供參考，以實物為準。

**ZHEJIANG ZHIHENG  
MACHINE TOOLS CO., LTD.**  
浙江旨恒機床有限公司

超高速伺服電主軸車床  
智能車銑復合機床專家



# ABOUT ZHIHENG

關於旨恒 **CLZ**<sup>®</sup>

浙江旨恒機床有限公司是專業從事電主軸數控機床研發，生產，銷售和服務的高新技術企業，公司坐落於浙江溫嶺，這裏風景秀麗氣候宜人，南臨大溪高速公路出口，北通溫嶺火車站和黃岩機場，交通十分便利。

旨恒機床，在2003年開發電主軸引進多位資深專業設計師經過多年的開發設計，在不斷的試驗和實際加工中改進，成功開發了系列伺服高速電主軸單元及超高速伺服電主軸數控車床，其研究成果榮獲兩項國家實用新型專利：《機床的電主軸結構專利號：200720112925.0》《電主軸機床水冷卻結構專利號：200720112926.5》

旨恒機床，依據雄厚的專業力量，結合自身的市場定位，開發出一系列調節市場需求的數控產品。我們嚴格按照ISO9001國際質量體系程序操作，將企業的管理置於良性發展軌道，每一位旨恒員工都要接受嚴格的專業培訓，並且十分強調員工對工作細節的關注。

旨恒機床相信，企業的成功源於注重每一個細節，“仔細製造精品”是旨恒數控的行為方針。我們擁有一支高素質，快速反應的專業服務團隊，能迅速全面滿足客戶的培訓、應用於維修服務。

相信，購買旨恒產品，得到的不僅是一臺機器，更是一份承諾。

旨恒機床佔地面積2多萬平方米，固定資產5000萬元。公司目前有近100人員工，年產量3000臺機床。

我們秉持着製造業也是服務業之精神來服務客戶，因為所有全體人員均以敬業，積極的態度來滿足客戶需求，以提供客戶最大利益為首要目標。

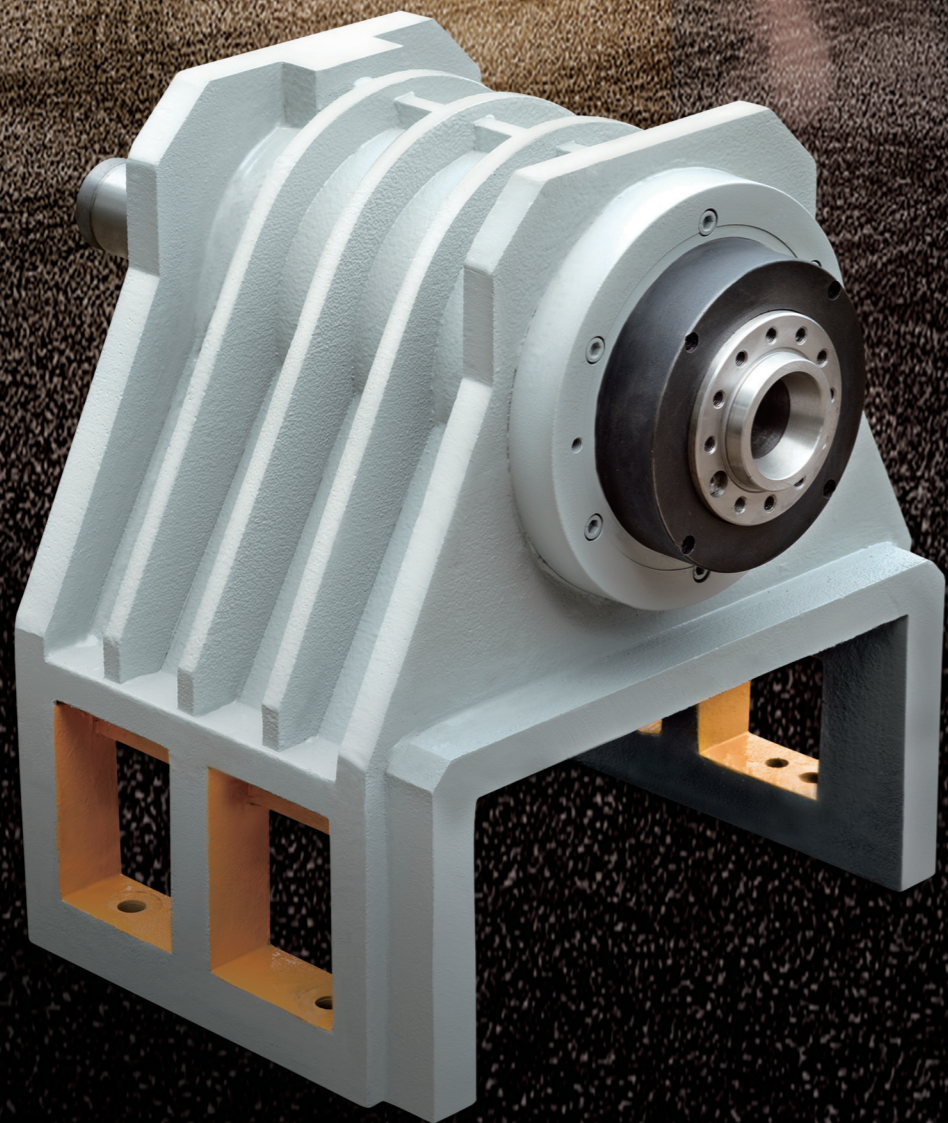
歡迎您來到旨恒公司，我相信，我們能夠相處的非常愉快、舒心。因為，我真的願意與您分享我們所有的成功榮耀、風雨歡樂。伸出我的手，給你一片藍天；敞開你的心，接受縷縷陽光。這裏，就是我們，共同的家園。

# 智能機床電主軸

## INTELLIGENT SPINDLE MOTOR

《機床電主軸結構專利號：200720112925.0》  
 《電主軸機床的水冷卻結構專利號：200720112926.5》

**高速 高精 智能化**



# INTELLIGENT SPINDLE MOTOR

## 智能機床電主軸

ZHEJIANG ZHIHENG MACHINE TOOLS CO., LTD.  
 浙江旨恒機床有限公司  
 www.zjzhiheng.com



### 產品特點：

- 1、CLZ電主軸低速大扭矩、高速大功率，轉動慣性小，轉矩密度高。
- 2、CLZ電主軸回轉精度高，整機振動小，抗振性強，採用高速高剛度軸承。
- 3、CLZ電主軸精密加工與恒溫精密裝配工藝水準高。
- 4、定轉子冷卻內部流道設計解決了溫度精密控制，主軸變形小，軸承使用壽命長。
- 5、配套控制驅動系統水準高

CLZ的車銑復合電主軸機床相對於皮帶傳動機械主軸機床來說，工作效率高，省電30%。

從0-5000轉提速時間僅1.5秒以內，主軸定位、分度時間短僅0.5秒，準備時間短，配高端驅動與編碼器，分度精度為0.003度，這個精度是皮帶傳動分度無法實現的。

機床在運行過程中非常安靜，機床振動非常小。

CLZ電主軸研發與實踐經歷十載，目前已經優化到第三代，將電主軸應用車床，CLZ是中國首家，到目前為止仍然是唯一一家，在市場上沒有可參照可對比性，CLZ全靠自己自主研發，CLZ仍然在努力。

# HTC400-G 智能自動化復合機床

ZHEJIANG ZHIHENG MACHINE TOOLS CO., LTD.  
浙江旨恒機床有限公司  
www.zjzhiheng.com



## 產品特點：

1. 低耗能，高效率，可節電30%。
2. 機器採用35度斜式一體化設計，採用HT300鑄鐵整體樹脂砂鑄造，2次時效處理，變形小，具有很高的穩定性，剛性和扭矩性。
3. 主軸採用高速伺服電主軸，單元直驅，沒有皮帶傳動損耗，C軸功能可任意分度。低耗能，高效率，變速範圍大，高速平穩，低速轉矩大，無脈動，經過多道工序加工，熱處理及超低温冷凍而成，確保主軸變形量小，進行高精度整機動平衡，經過精密的裝配，保障高速軸承的運轉順暢，加工件表面粗糙度，有色金屬可達Ra.04，非有色金屬可達Ra.08。
4. 進給系統由伺服電機採用聯軸器無間隙直聯驅動，絲杆採用預拉伸安裝，有效提高了傳動剛度及精度。增加了承載及抗衝擊能力，使整機能長久保持精度，有效的提高了機床使用壽命及工作節拍。
5. 機床機構緊湊，占地面積小，配合伺服電主軸，有效的提高了高加工速度。本機分為綫軌刀塔型和綫軌排刀型兩種。
6. 適合高精度，高光潔度，尺寸一致性要求高的小型複雜零件加工。

超高速伺服電主軸車床  
智能車銑復合機床專家

## HTC 系列機床

### 機床參數



項目	HTC360-G	HTC400-G	HTC480-G
最大回轉直徑 (mm)	Φ450	Φ480	Φ520
最大加工直徑 (盤類) (mm)	Φ320	Φ400	Φ480
最大加工工件長度 (mm)	330	330 / 500	330 / 600
X軸有效行程 (mm)	180	200	240
Z軸有效行程 (mm)	350	350 / 520	350 / 620
X/Z軸快移速度 (m/min)	20 / 24	20 / 24	20 / 24
主軸鼻端形式 (mm)	A2-5	A2-6	A2-6
主軸通孔直徑 (mm)	Φ43 / Φ48	Φ55	Φ55
主軸最高轉速 (r/min)	0-6000	0-4500	0-4500
伺服電主軸功率 (kw)	3.7 / 5.5	7.5 / 11	7.5 / 11
卡盤規格 (inch)	6"	8"	10"
X/Z軸重複定位精度 (mm)	0.005 / 0.005	0.005 / 0.005	0.005 / 0.005
尾座套筒規格 (mm)	/	Φ65	Φ75
尾座套筒行程 (mm)	/	250	300
鏢刀杆規格 (mm)	Φ25 / Φ32	Φ25 / 32	Φ25 / Φ40
刀塔 (刀位)	8 / 12工位	8 / 12工位	8 / 12工位
機床外形尺寸 (mm)	2500X1750X1800	2500X1750X1800	2500X1750X1800
機床重量 (kg)	3000	3200	3600

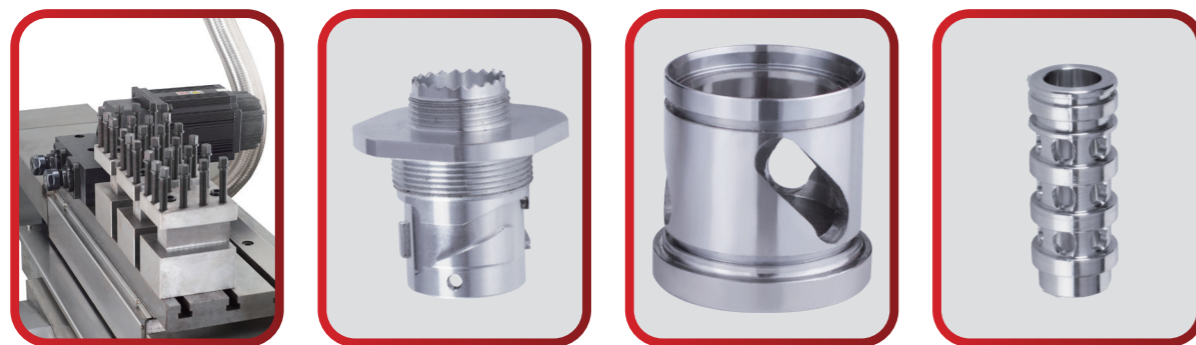
### 機床配置

●標準選配 ○可選選項 ☆技術協商 -無法適用

系統			HTC系列
K1000TC2總綫全閉環絕對值系統	北京KND		●
寶元	臺灣寶元		○
SYNTEC	臺灣新代		○
GSK	廣州數控		○
FANUC	法那克		☆
超高速伺服電主軸車頭	CLZ		自制
主軸驅動器	北京KND		●
	北京超同步		○
	埃姆克		○
	臺灣新代		○
液壓卡盤	臺灣浩陽		●
			○
			○
臥式伺服刀塔	沈陽機床數控刀塔		●
臥式動力伺服刀塔	臺灣		○
			○
			○

# CXF350-G 車銑鑽攻復合加工機

ZHEJIANG ZHIHENG MACHINE TOOLS CO., LTD.  
浙江旨恒機床有限公司  
www.zjzhiheng.com



## 超高速伺服電主軸車床 智能車銑復合機床專家

### 產品特點：

1. 低耗能，高效率，比普通數控機床可節電30%。  
整機動平衡：動態響應快，噪聲低，震動小。
2. 調速範圍大，高速平穩，低速轉矩大，無脈動。
3. 加工件表面粗糙度：有色金屬可達Ra0.4，非有色金屬可大Ra0.8。
4. 採用日本產NSK高速高精度軸承，潤滑採用瑞士SKF長效高速潤滑脂，正常使用無需維護。
5. 伺服電主軸單元直驅，沒有皮帶傳動損耗，高效率C軸功能（主軸可任意分度聯動）。
6. 手動快速夾緊，氣動夾緊與液壓夾緊備選。

## CXF系列機床

### 機床參數

項目	CXF350-G
床身上最大回轉直徑 (mm)	Φ350
最大加工長度 (mm)	350
X軸最大行程 (mm)	350
托板上最大回轉直徑 (mm)	Φ150
X軸快速移動速度 mm/min	18000
Z軸快速移動速度 mm/min	20000
Y軸快速移動速度 mm/min	12000
X軸脈衝當量 (mm)	0.0005
Z軸脈衝當量 (mm)	0.0005
Y軸脈衝當量 (mm)	0.001
主軸通孔直徑 (mm)	Φ43/Φ48
主軸轉速 (r/min)	0-6000
伺服電主軸功率 (kw)	5.5/3.7
刀方尺寸 (mm)	20X20排刀
機床外形尺寸 (mm)	1900X1600X1600
機床重量 (kg)	1500

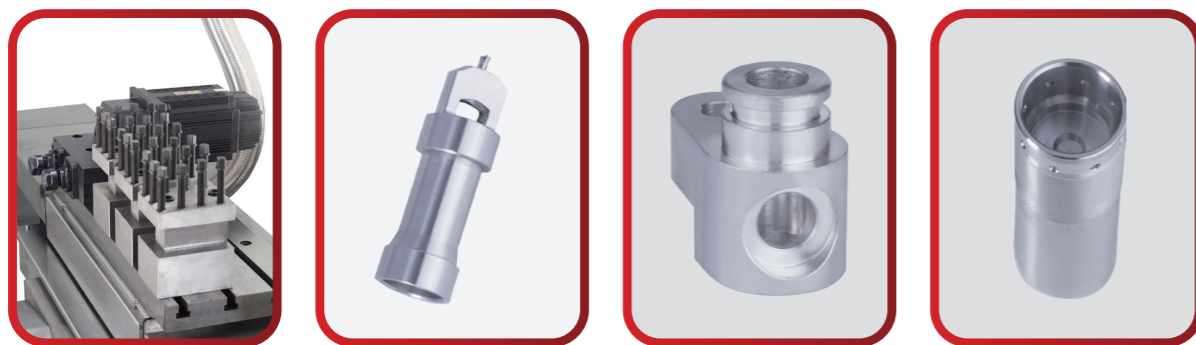
### 機床配置

●標準選配 ○可選選項 ☆技術協商 -無法適用

系統		CXF系列
K1000TC1i 總綫全閉環絕對值系統	北京KND	●
寶元	臺灣寶元	○
SYNTEC	臺灣新代	○
GSK	廣州數控	○
SIEMENS	西門子	☆
FANUC	法那克	☆
伺服高速電主軸車頭	CLZ	自制
主軸驅動器	北京超同步	●
	埃姆克	○
	臺灣新代	○
液壓卡盤	臺灣浩陽	●
		○
		○
		○

# CS350-G 車銑復合加工機

ZHEJIANG ZHIHENG MACHINE TOOLS CO., LTD.  
浙江旨恒機床有限公司  
www.zjzhiheng.com



超高速伺服電主軸車床  
智能車銑復合機床專家

## 產品特點：

1. 低耗能，高效率，比普通數控機床可節電30%。  
整機動平衡：動態響應快，噪聲低，震動小。
2. 調速範圍大，高速平穩，低速轉矩大，無脈動。
3. 加工件表面粗糙度：有色金屬可達Ra0.4，非有色金屬可大Ra0.8。
4. 採用日本產NSK高速高精度軸承，潤滑採用瑞士SKF長效高速潤滑脂，正常使用無需維護。
5. 伺服電主軸單元直驅，沒有皮帶傳動損耗，高效率C軸功能（主軸可任意分度聯動）。
6. 手動快速夾緊，氣動夾緊與液壓夾緊備選。

## CS 系列機床

### 機床參數

項目	CS350-G
床身上最大回轉直徑 (mm)	Φ350
最大加工長度 (mm)	300
X軸最大行程 (mm)	320
托板上最大回轉直徑 (mm)	Φ150
X軸快速移動速度 mm/min	15000
Z軸快速移動速度 mm/min	18000
Y軸快速移動速度 mm/min	/
X軸脈衝當量 (mm)	0.0005
Z軸脈衝當量 (mm)	0.0005
Y軸脈衝當量 (mm)	0.001
主軸通孔直徑 (mm)	Φ43/Φ48
主軸轉速 (r/min)	0-6000
伺服電主軸功率 (kw)	5.5/3.7
刀方尺寸 (mm)	20X20排刀
機床外形尺寸 (mm)	1800X1600X1600
機床重量 (kg)	1300

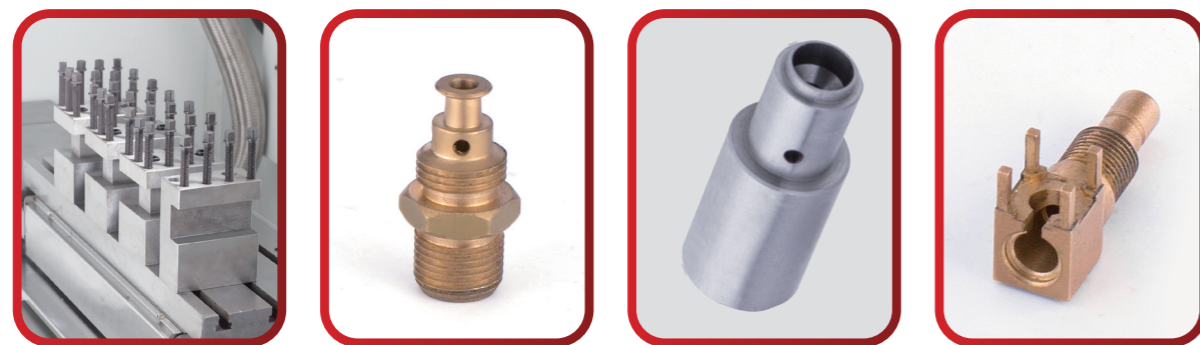
### 機床配置

●標準選配 ○可選選項 ☆技術協商 - 無法適用

系統		CS350-G
K1000T-Ci 總纜絕對值數控系統	北京KND	●
寶元	臺灣寶元	○
SYNTEC	臺灣新代	○
GSK	廣州數控	○
SIEMENS	西門子	☆
FANUC	法那克	☆
伺服高速電主軸車頭	CLZ	自制
主軸驅動器	北京KND	●
	北京超同步	○
	埃姆克	○
	FANUC	○
液壓卡盤	臺灣浩陽	●
伺服動力頭	CLZ	●
		○
		○

# CS280-G 車銑復合機

ZHEJIANG ZHIHENG MACHINE TOOLS CO., LTD.  
浙江旨恒機床有限公司  
www.zjzheng.com



## 超高速伺服電主軸車床 智能車銑復合機床專家

### 產品特點：

1. 低耗能，高效率，比普通數控機床可節電30%。整機動平衡：動態響應快，噪聲低，震動小。
2. 調速範圍大，高速平穩，低速轉矩大，無脈動。
3. 加工件表面粗糙度：有色金屬可達Ra0.4，非有色金屬可大Ra0.8。
4. 採用日本產NSK高速高精度軸承，潤滑採用瑞士SKF長效高速潤滑脂，正常使用無需維護。
5. 伺服電主軸單元直驅，沒有皮帶傳動損耗，高效率C軸功能（主軸可任意分度聯動）。
6. 手動快速夾緊，氣動夾緊與液壓夾緊備選。

## CS 系列機床

### 機床參數

項目	CS280-G
床身上最大回轉直徑 (mm)	Φ280
最大加工長度 (mm)	200
X軸最大行程 (mm)	280
托板上最大回轉直徑 (mm)	Φ100
X軸快速移動速度 mm/min	15000
Z軸快速移動速度 mm/min	18000
Y軸快速移動速度 mm/min	/
X軸脈衝當量 (mm)	0.001
Z軸脈衝當量 (mm)	0.001
Y軸脈衝當量 (mm)	/
主軸通孔直徑 (mm)	Φ38
主軸轉速 (r/min)	0-6000
伺服電主軸功率 (kw)	3.7/2.2
刀方尺寸 (mm)	16X16排刀
機床外形尺寸 (mm)	1600X1500X1500
機床重量 (kg)	1100

### 機床配置

● 標準選配 ○ 可選選項 ☆ 技術協商 - 無法適用

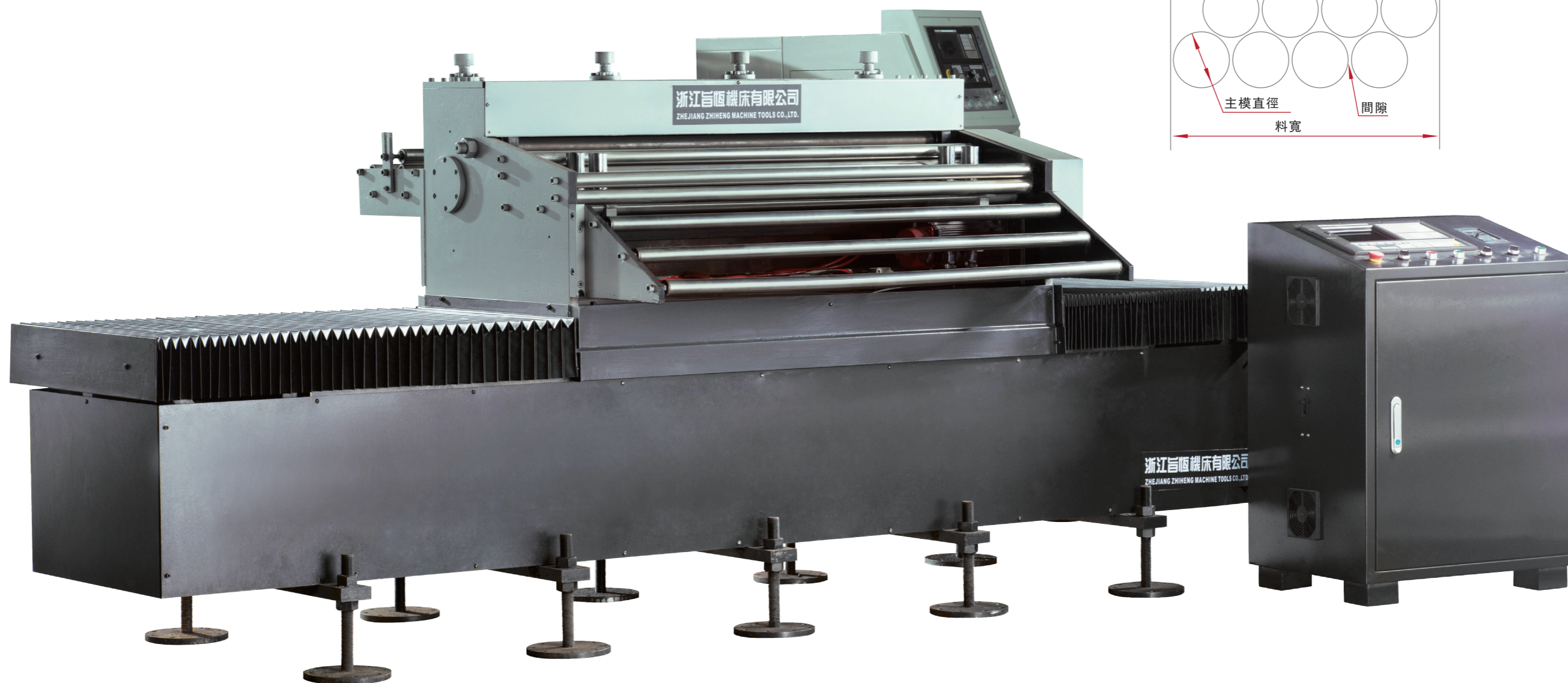
系統		CS280-G
K1000T-Ci 總線絕對值數控系統	北京KND	●
寶元	臺灣寶元	○
SYNTEC	臺灣新代	○
GSK	廣州數控	○
SIEMENS	西門子	☆
FANUC	法那克	☆
超高速伺服電主軸車頭	CLZ	自制
主軸驅動器	北京KND	●
	北京超同步	○
	埃姆克	○
	臺灣新代	○
液壓卡盤	臺灣浩陽	●
伺服動力頭	CLZ	●
		○
		○

# 冲床数控左右偏摆送料机

ZHEJIANG ZHIHENG MACHINE TOOLS CO., LTD.

浙江旨恒機床有限公司

www.zjzhiheng.com



## 機械特性：

左右偏擺送料機主要是針對電機衝片自動移位下料生產綫，節約成本提高效率而設計制作，高產出、高效率、高精度、能耗低、全自動化控制，送料機的整平工作輥可將材料弧度加以矯正，讓材料可以順利通過模具，并保證片的平面度。

## 工作範圍：

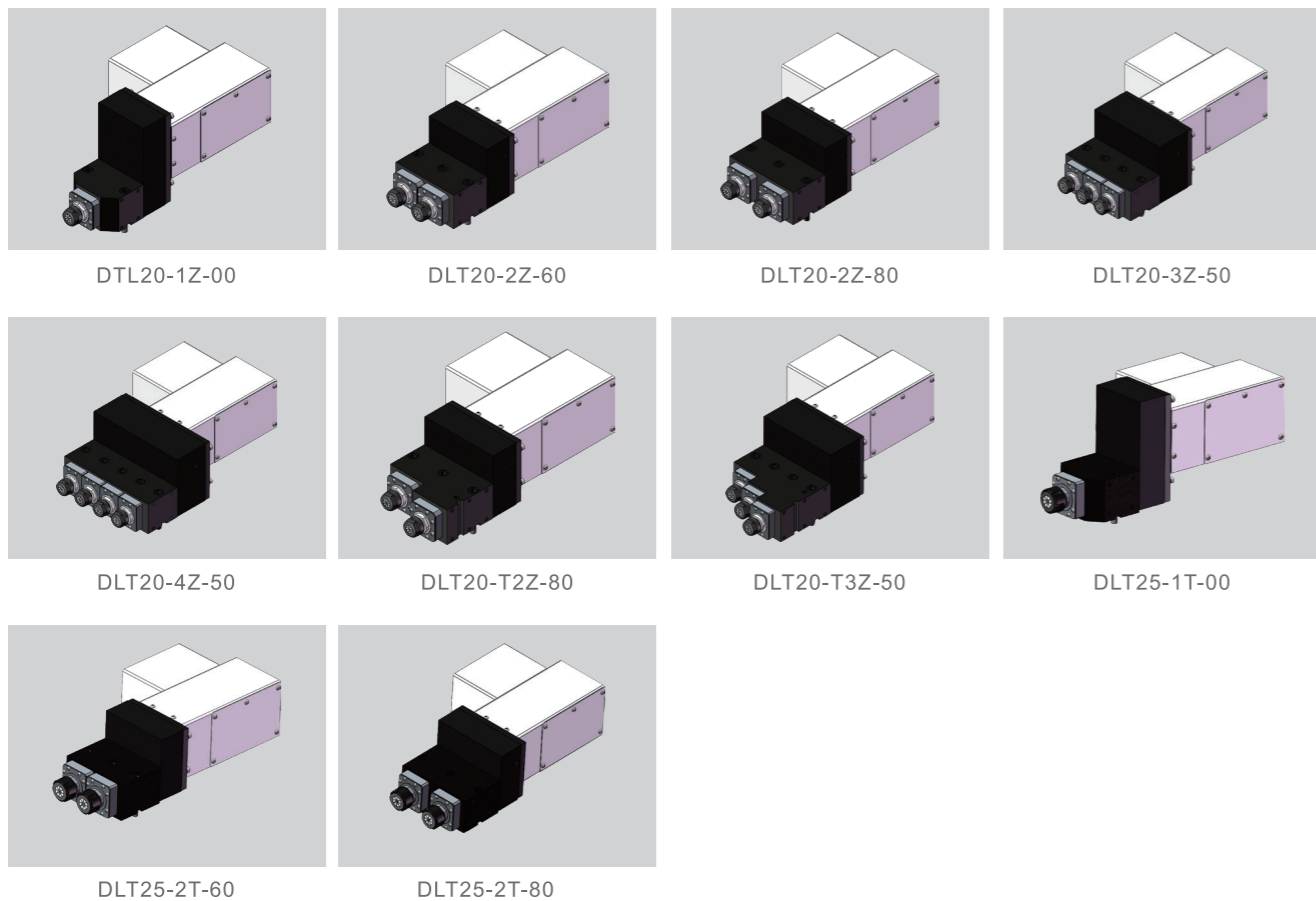
- 1、工件的厚度在：0.3-1.0mm,寬度最大為:1300mm
- 2、適合材料有矽鋼片，薄板材等多種材料。

## 產品特點：

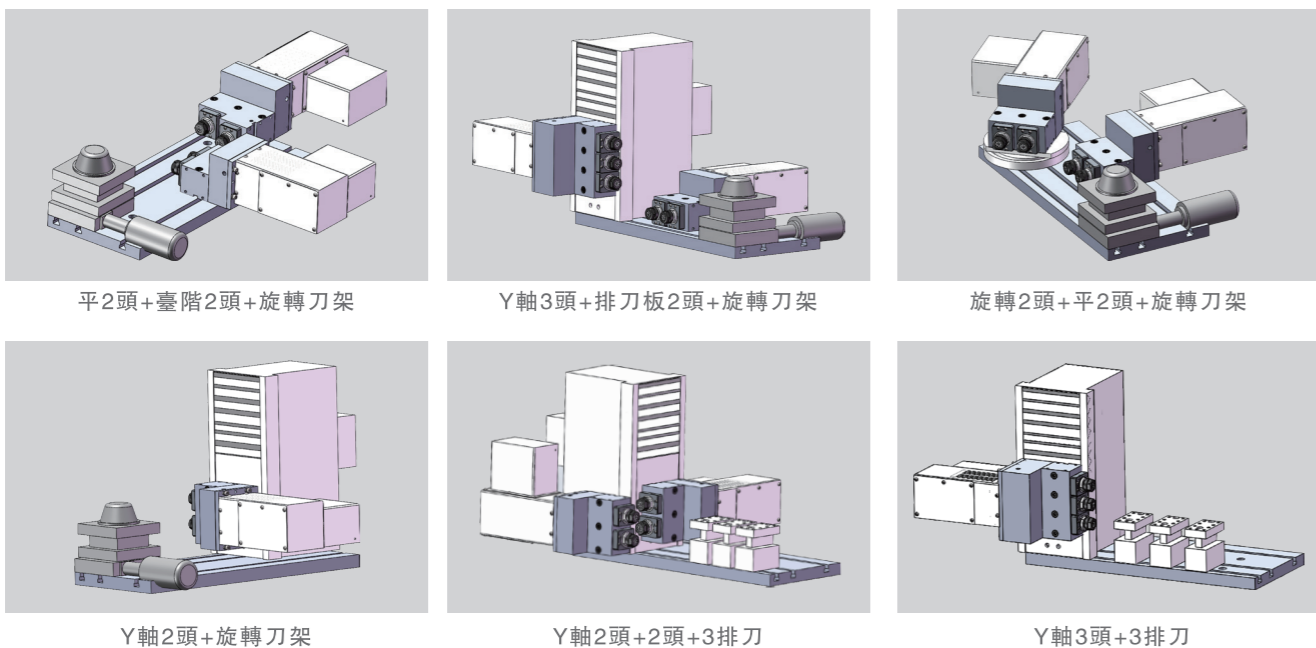
- 1.高產出：可進行多次移位，直接輸入料寬，主模直徑以及間隙即可讓電腦自動進行計算并進行改變，提高材料利用率。
- 2.高效率：每分鐘最高速度為80次。
- 3.高精度：在連續衝壓過程中，邊與邊的最小距離可設定在0.2mm以內，每次的移動誤差可保證在 $\pm 0.08\text{mm}$ 以內。
- 4.占地空間小，能源消耗低
- 5.成品工作搬運方便：材料衝壓後，自動掉落在成品輸送帶上，由輸送帶送到垛料臺上。
- 6.全自動化控制，節省人力資源



## 動力頭



## 固定動力頭以及升降Y軸擺放方式



## 加工產品工件：



# SELLING NETWORK 營銷網絡

ZHEJIANG ZHIHENG MACHINE TOOLS CO., LTD.

浙江旨恒機床有限公司

www.zjzhheng.com



銷售是服務的第一個環節，旨恒為客戶更好的應用產品，籌建了快速諮詢反饋中心，第一時間收集來自客戶的反饋，第一時間實施快速反應更多的貼身服務，更多滿足體驗。

全國服務熱綫：  
**400 188 4099**